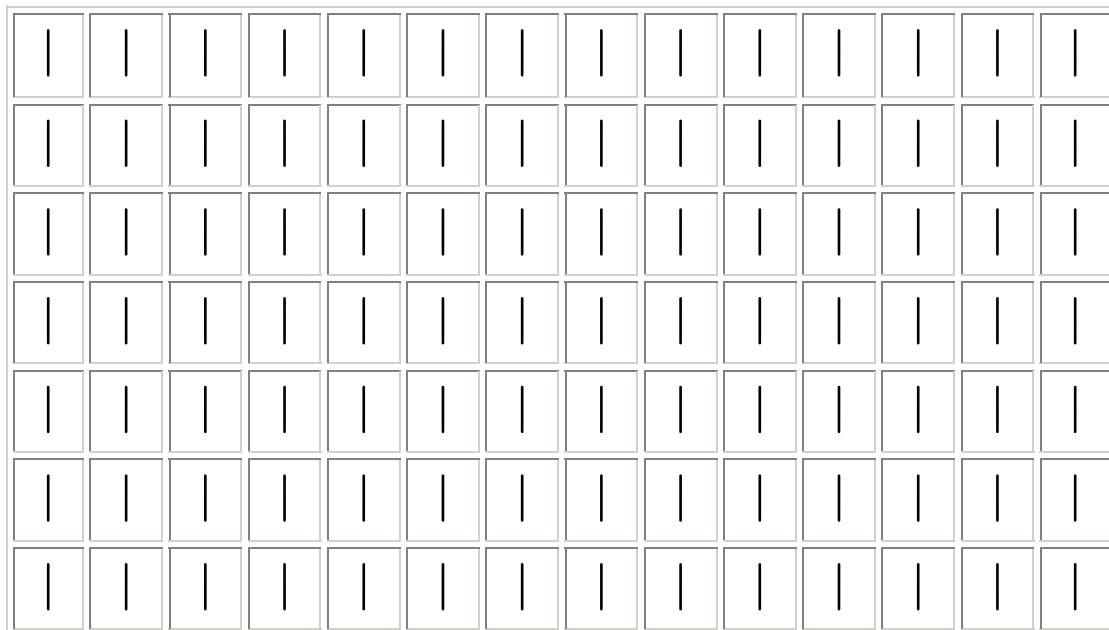


FOGLIO DI PROVA “VELOCITA’ DI CANCELLAZIONE” PER L’APPRENDIMENTO DELLE REGOLE

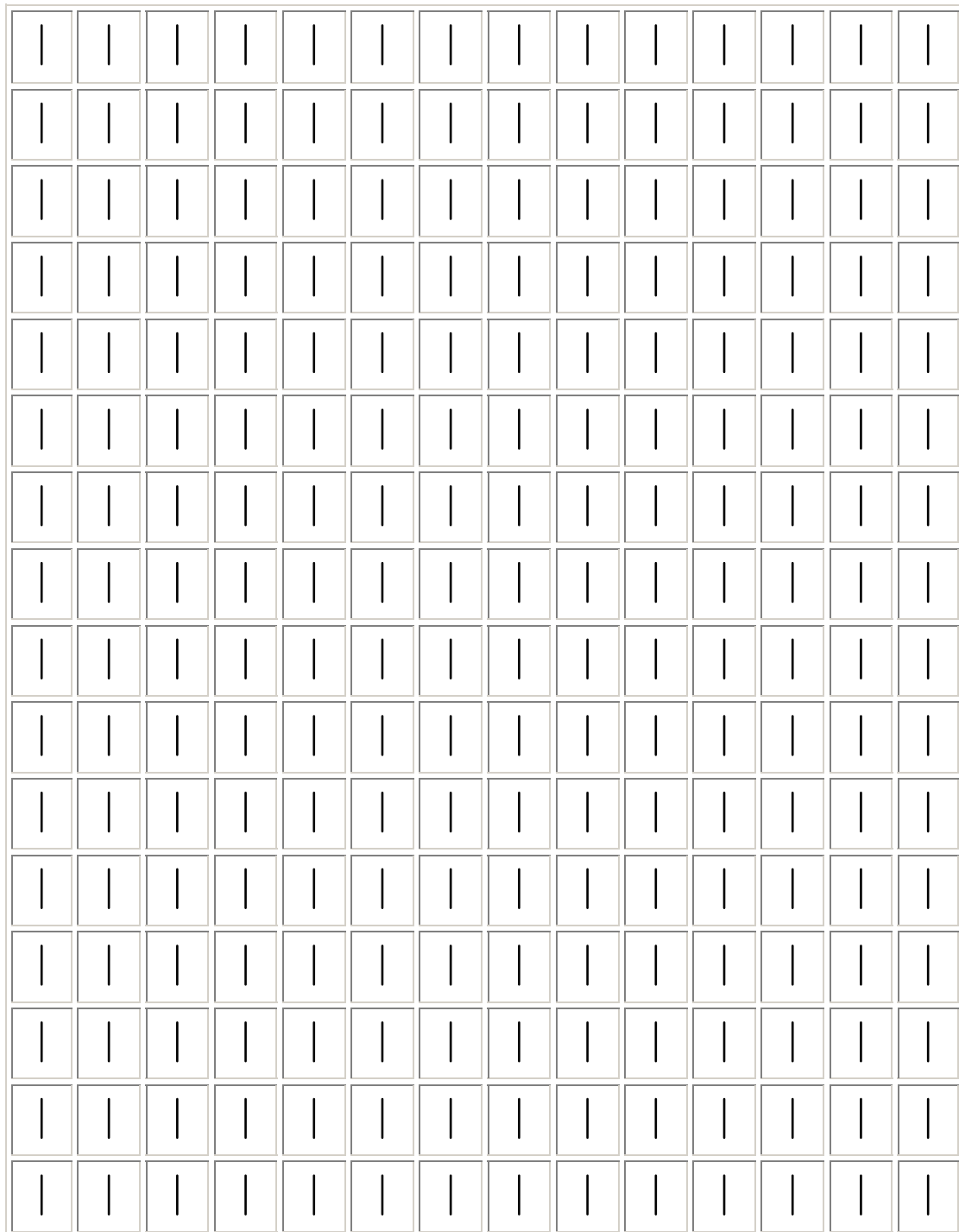
Cancellare liberamente: il soggetto può iniziare dove vuole, saltare, tornare indietro. Unica regola stare nel quadretto e intersecare il bersaglio. Utilizzare pennarello rosso punta fine.

Non suggerire strategie (ad esempio spaziali tipo: “inizia di qui”) Dire al soggetto di utilizzare un tratto unico per essere il più veloce possibile l’operatore fa vedere cancellando una casella al centro. Insistere sulla velocità: “misureremo dopo quanto sarai veloce a cancellare le lineette”. Far notare al soggetto se i tratti vanno fuori dal riquadro o non toccano la linea. Iniziare la prova quando il soggetto sembra aver appreso le regole senza necessariamente far cancellare tutti i trattini delle prove: **tratto (possibilmente) unico toccare la linea, non uscire dal riquadro cercare di fare il tutto il più velocemente possibile.**

NON é NECESSARIO ESEGUIRE TUTTO IL COMPITO INTERROMPERE APPENA IL SOGGETTO HA COMPRESO IL CRITERIO



VELOCITA' DI CANCELLAZIONE 30 secondi di tempo (oppure il numero di secondi impiegato se minore di 30). "Cancellare liberamente" senza dire al soggetto da dove deve cominciare. **Unica regola stare nel quadretto, intersecare il bersaglio e fare il tutto più velocemente possibile**



“Devi cancellare più velocemente che puoi solo la lineetta che ti indica il riquadro in alto. Prendere il tempo totale per l’intero foglio”. Se il soggetto consegna dimenticando qualche lineetta non si riconsegna il foglio indietro.



-	-					-	-					-	-
-													-
					-	-	-	-					
-					-	-	-	-					-
-					-	-	-	-					-
					-	-	-	-					
-													-
-	-					-	-					-	-

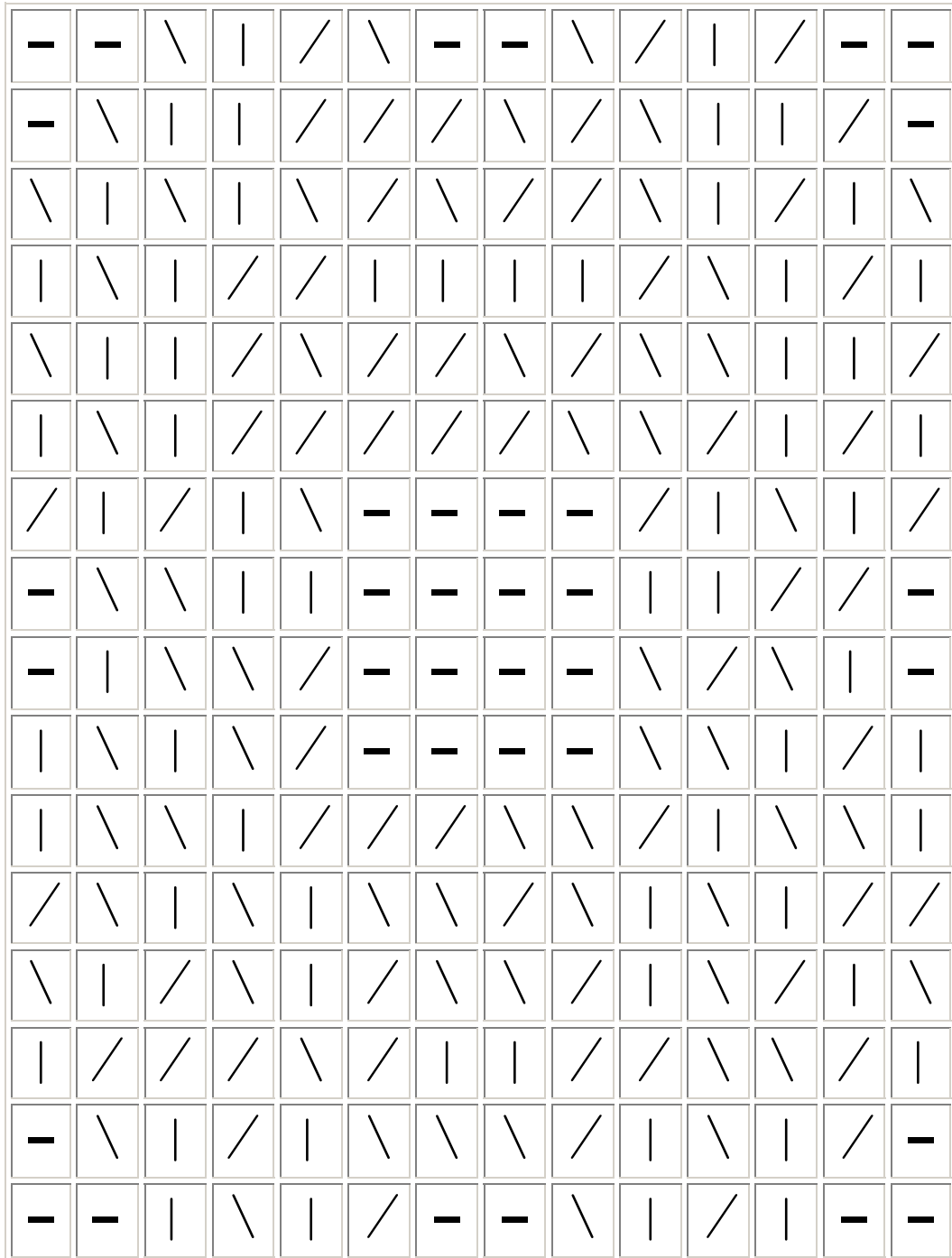
PROVA UNICA DI CANCELLAZIONE CON RICERCA VISIVA

“Devi cancellare più velocemente che puoi solo il cerchio che ti indica il riquadro in alto”.



-	-	\	○	/	\	-	-	\	/	○	/	-	-
-	\			/	/	○	\	/	\			/	-
\	○	\		\	/	\	/	/	○		/		\
	\		/	○					/	\		/	
\		○	/	\	/	/	\	/	○	\			○
	\		/	/	/	/	/	\	\	/		/	
/		/		\	○	-	-	○	/		\		/

“Devi cancellare più velocemente che puoi solo la lineetta che ti indica il riquadro in alto.
Hai 45 secondi di tempo” (per materna e prima elementare hai 60 secondi di tempo).

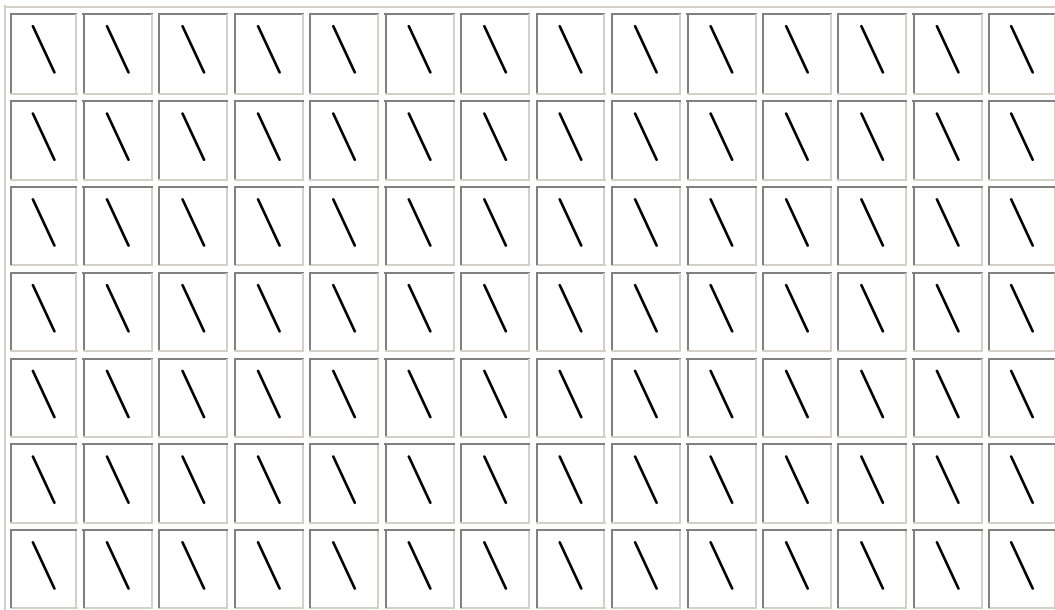


FOGLIO DI PROVA “VELOCITA’ DI CANCELLAZIONE” PER L’APPRENDIMENTO DELLE REGOLE

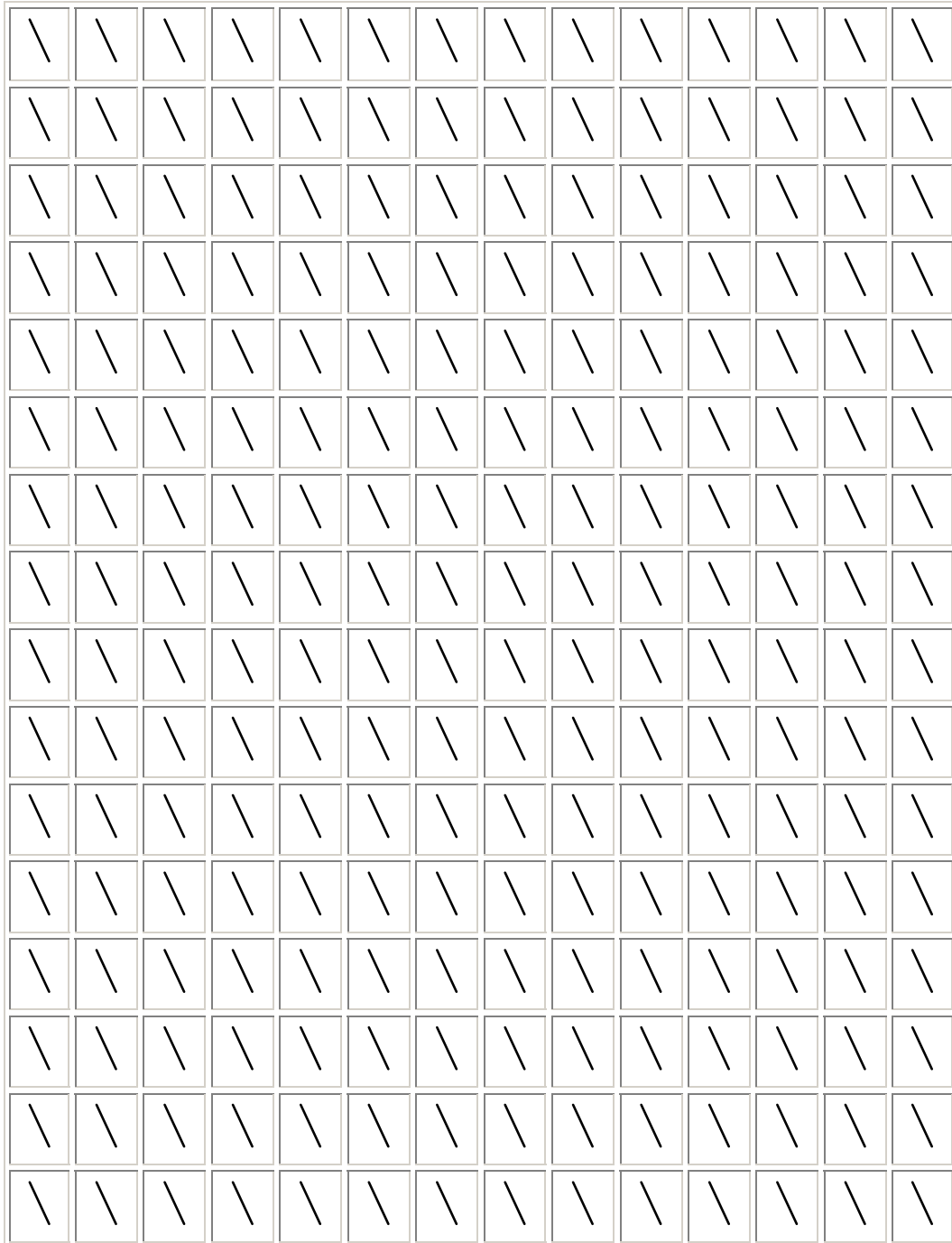
Cancellare liberamente: il soggetto può iniziare dove vuole, saltare, tornare indietro. Unica regola stare nel quadretto e intersecare il bersaglio. Utilizzare pennarello rosso punta fine.

Non suggerire strategie (ad esempio spaziali tipo: “inizia di qui”) al soggetto se non quella di utilizzare un tratto unico per essere il più veloce possibile l’operatore fa vedere cancellando una casella al centro. Insistere sulla velocità: “misureremo dopo quanto sarai veloce a cancellare le lineette”. Far notare al soggetto se i tratti vanno fuori dal riquadro o non toccano la linea. Iniziare la prova quando il soggetto sembra aver appreso le regole senza necessariamente far cancellare tutti i trattini delle prove: **tratto (possibilmente) unico toccare la linea, non uscire dal riquadro cercare di fare il tutto il più velocemente possibile.**

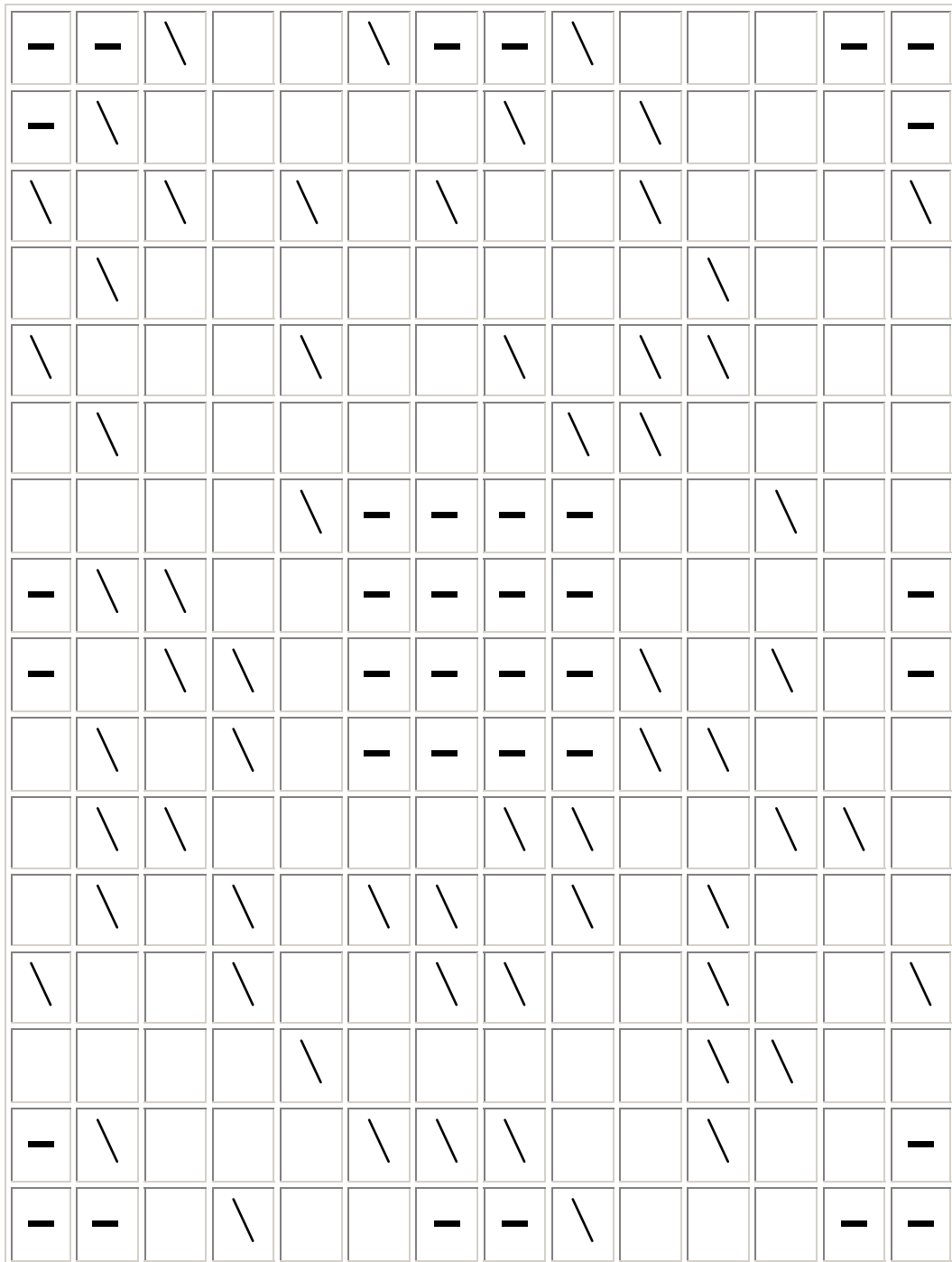
NON é NECESSARIO ESEGUIRE TUTTO IL COMPITO INTERROMPERE APPENA IL SOGGETTO HA COMPRESO IL CRITERIO



VELOCITA' DI CANCELLAZIONE 30 secondi di tempo (oppure il numero di secondi impiegato se minore di 30). "Cancellare liberamente" senza dire al soggetto da dove deve cominciare. **Unica regola stare nel quadretto, intersecare il bersaglio e fare il tutto più velocemente possibile**



“Devi cancellare più velocemente che puoi solo la lineetta che ti indica il riquadro in alto. Prendere il tempo totale per l’intero foglio”. Se il soggetto consegna dimenticando qualche lineetta non si riconsegna il foglio indietro.



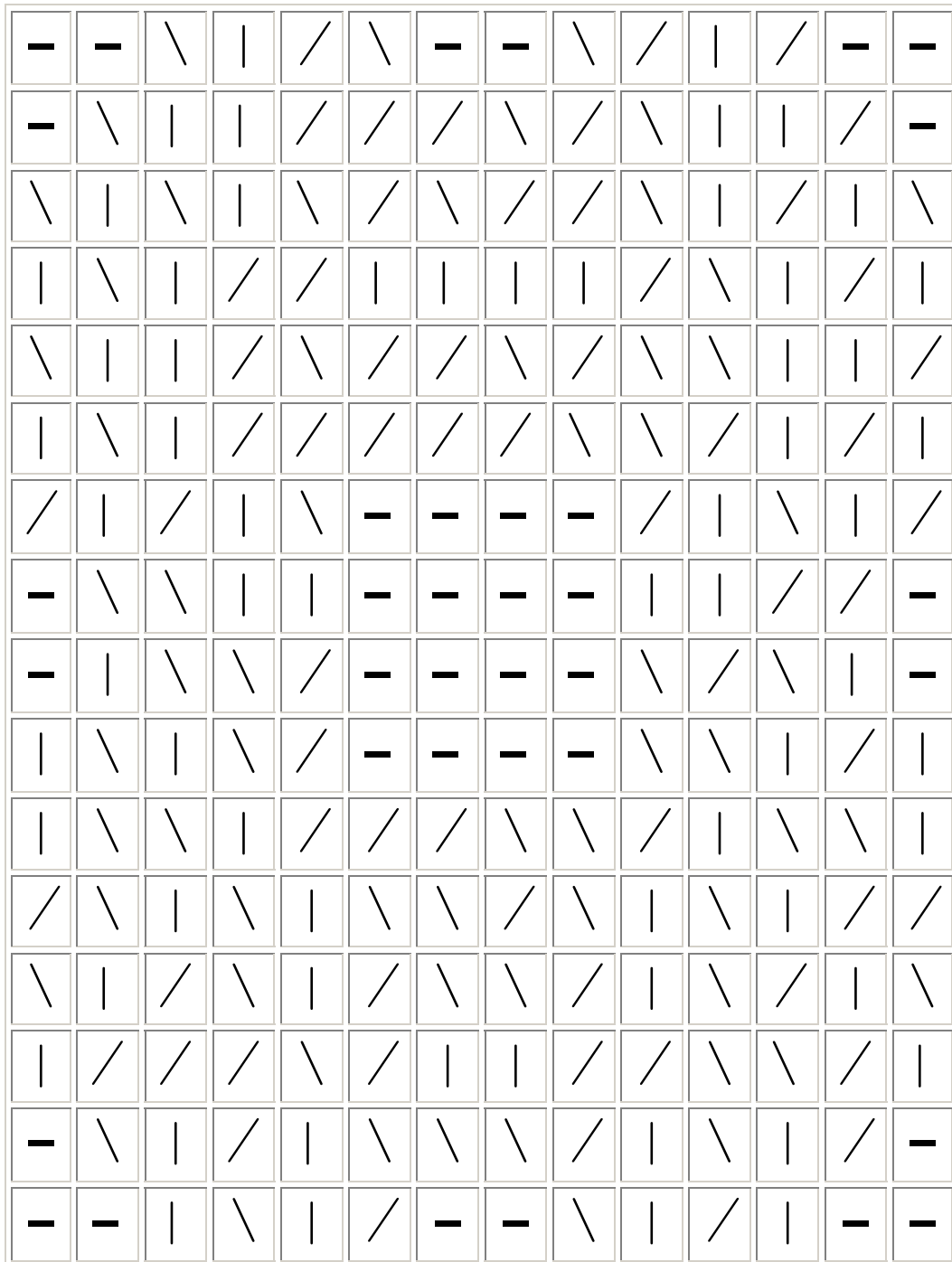
PROVA UNICA DI CANCELLAZIONE CON RICERCA VISIVA

“Devi cancellare più velocemente che puoi solo il cerchio che ti indica il riquadro in alto”.



-	-	\	○	/	\	-	-	\	/	○	/	-	-
-	\			/	/	○	\	/	\			/	-
\	○	\		\	/	\	/	/	○		/		\
	\		/	○					/	\		/	
\		○	/	\	/	/	\	/	○	\			○
	\		/	/	/	/	/	\	\	/		/	
/		/		\	○	-	-	○	/		\		/

“Devi cancellare più velocemente che puoi solo la lineetta che ti indica il riquadro in alto.
Hai 45 secondi di tempo” (per materna e prima elementare hai 60 secondi di tempo).
 “Stai bene attento all’inclinazione della riga”.



Istruzioni aggiuntive:

Fotocopiare le prove senza le istruzioni, in modo che il soggetto abbia un foglio di lavoro senza scritto.

Sapere che la prova di cancellazione del O è solo per distrarre il soggetto dalla disposizione del bersaglio che si ripete e quindi va poi eliminata, ma ovviamente il soggetto non deve saperlo.

Per ogni foglio “utile” dividere il tempo in secondi impiegati o assegnati per il numero di caselle cancellate secondo il criterio. Le caselle dove i bersagli non sono colpiti dal tratto, dove il tratto esce o dove viene cancellato il bersaglio sbagliato vengono segnate come errore.